

Wie ins Lehrkolleg?

Das Lehrkolleg ist über eine ILIAS-Gruppe vernetzt, der Sie durch Aufruf des QR-Codes unverbindlich beitreten können.



Alternativ ist der Beitritt zur Gruppe „Lehrkolleg“ direkt über ILIAS (ZLF >> SKILL >> Didaktisches Labor) möglich.

WARUM INS LEHRKOLLEG?



- ... weil ich in der Lehrerbildung tätig bin.
- ... weil ich das volle Potential des DiLabs nutzen will.
- ... weil ich mich mehr auf die Zielgruppe Lehramtsstudierende einlassen will.
- ... weil ich meine Lehre schon lange mal umstrukturieren wollte.
- ... weil ich bei der Weiterentwicklung meiner Lehre dort abgeholt werde, wo ich gerade stehe.

DAS DIDAKTISCHE LABOR

Das DiLab ist ein Experimentierraum für modernes Lehren und Lernen aus unterrichtsmethodischer Sicht, Ort für Innovation in der Lehre und Identifikationsort für die Lehrerbildung an der Universität Passau.

Das DiLab befindet sich im Gebäude Nikolakloster, Raum 211.

PROJEKTTEAM DILAB



Dr. Verena Köstler | Dr. Christian Müller | Dr. Sabrina Kufner

Universität Passau
Projekt SKILL - Strategien zur Kompetenzentwicklung:
Innovative Lehr- und Beratungskonzepte in der Lehrerbildung

Gottfried-Schäfer-Straße 20 (IG 104)
94032 Passau

Tel: +49 (08 51) 5 09 -3406 oder -3407
Internet: www.skill.uni-passau.de



LEHRKOLLEG

Gemeinsam in der Lehrerbildung



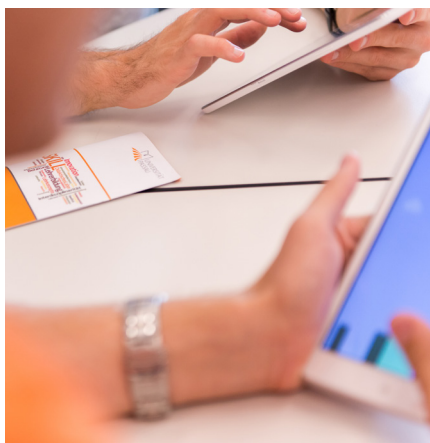
Angebote des Didaktischen Labors (DiLab)
für Dozierende in der Lehrerbildung

Wintersemester 2017/18

Warum ein Lehrkolleg?

Befunde der Lehrerbildungsforschung begründen die Entwicklung einer Hochschuldidaktik, die den spezifischen Perspektiven und den inter- und transdisziplinären Lernbedürfnissen Lehramtsstudierender Rechnung trägt, ohne dabei eine in ihren wissenschaftlichen Ansprüchen geminderte Fachwissenschaft zu vermitteln.

Im Projekt SKILL wird deshalb an der Entwicklung eines Professionalisierungsangebots gearbeitet, das ab dem Wintersemester 2017/18 allen Dozierenden in der Lehrerbildung an der Universität Passau offen steht.



LEHRKOLLEG

PROGRAMMÜBERSICHT

Wir möchten Dozierende ansprechen, die an einem Angebot interessiert sind, das ausgehend von der eigenen Lehre die individuellen Bedarfe berücksichtigt, und sich in der Lehrerbildung an der Universität Passau vernetzen wollen.

Das Lehrkolleg versteht sich als Gruppe, die ausgehend von der eigenen Lehrpraxis miteinander, voneinander lernen kann. Einzelne Veranstaltungen bauen nicht aufeinander auf und die Teilnahme ist freiwillig.

Das Veranstaltungsangebot reicht von Einführungen in die DiLab-Nutzung bis hin zu individuellen Beratungen zur Konzeption der eigenen Lehre und besteht aus unterschiedlichen Formaten:

Wissenschaftlicher Diskurs über Lehre in der Lehrerbildung: In jeder Veranstaltung haben Sie die Möglichkeit, auf die eigene Lehre bezogene Beiträge einzubringen und anhand aktueller Erkenntnisse der Lehr-Lernforschung zu diskutieren.

Praxis-Workshops mit mediendidaktischem Fokus: Das DiLab verfügt über eine moderne IT- und Medienausstattung. Die kompetente Verwendung im Kontext der eigenen Lehre steht im Fokus dieser Veranstaltungen.

Individuelle Beratung zu Ihrer Lehre: Es können bestimmte Beratungsthemen (siehe Programm) wahrgenommen werden. Gerne orientieren wir uns auch an Ihren eigenen Themenwünschen.

15.11.2017	12–14 h	Konzeptvorstellung und Kennenlernen (Stud.IP 68240)	
Wissenschaftliche Diskurse und Praxis-Workshops		Individuelle Beratung	
22.11.2017	12–14 h	Lehre gestalten mit interaktiven Whiteboards (Stud.IP: 68241)	nach Vereinbarung Eigene Lehre anhand selbst gesetzter Entwicklungsziele gestalten (Stud.IP: 68248)
29.11.2017	16–18 h	Vernetzende Lehre im Lehramt – Wie kann das in meinem Seminar gelingen? (Stud.IP: 68243)	nach Vereinbarung Die eigene Lehre ins DiLab transferieren (Stud.IP: 68249)
13.12.2017	12–14 h	Videografie in der Lehre einsetzen (Stud.IP: 68242)	Termine siehe Probierraum* Mediendidaktische Beratung zur DiLab-Nutzung (Stud.IP: 68211)
24.01.2018	16–18 h	Herausforderung Lehrerfortbildung – Wie gestalte ich Veranstaltungen für Lehrkräfte? (Stud.IP: 68244)	
31.01.2018	18–20 h	Wirkt mein Seminar? – Die eigene Lehre evaluieren. (Prof. Mägdefrau und Prof. Wecker, Stud.IP: 68245)	
07.02.2018	16–18 h	Abschluss (Stud.IP: 68246)	

Einweisung in die DiLab-Nutzung (nur Erstnutzende) jeweils von 10–12 h, DiLab (NK 211)	
22.11.2017	DiLab-Einweisung (Stud.IP 68210b)
13.12.2017	DiLab-Einweisung (Stud.IP 68210c)
10.01.2018	DiLab-Einweisung (Stud.IP 68210d)

*Probierraum (für DiLab-NutzerInnen) jeweils ab 12.30 h s.t., DiLab (NK 211)	
06.12.2017	Das DiLab kann unter mediendidaktischer Betreuung ausprobiert und erkundet werden. Eine Anmeldung ist nicht unbedingt erforderlich.
10.01.2018	
24.01.2018	

Die Teilnehmeranzahl ist begrenzt. Die Anmeldung zu einzelnen Veranstaltungen des Lehrkollegs ist erforderlich und erfolgt über Stud.IP.